

Almudena

Fincas
TORCÓN



Descripción

Edificio situado en la zona del Acequión a 100 m. de la playa de los naufragos y del Acequión. Fácil acceso a la Autovia y a 300m del centro de salud. Cerca de todos los servicios.

Características

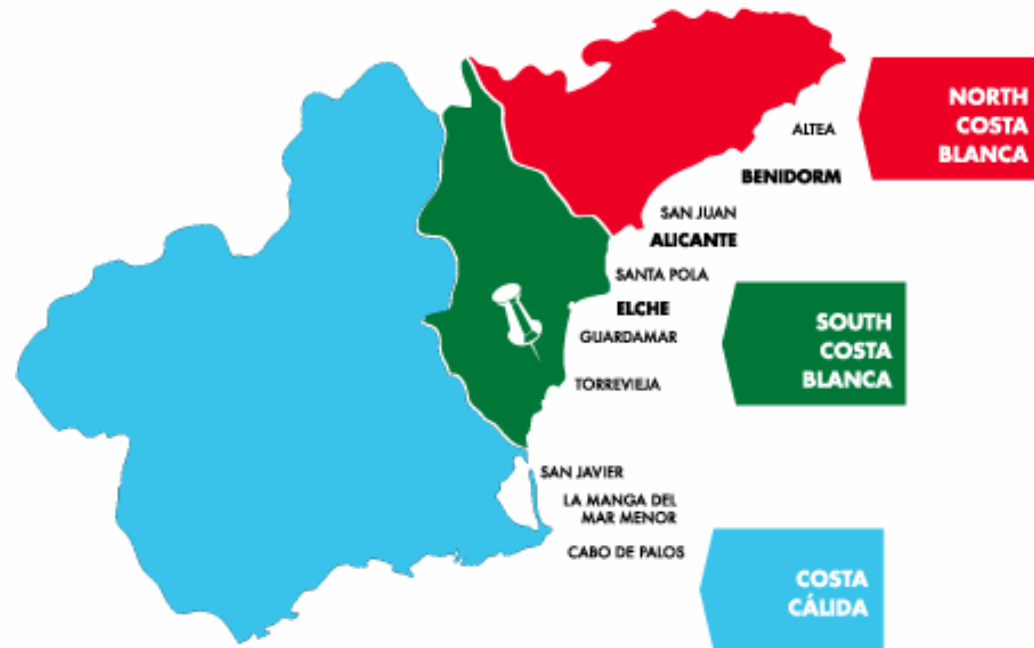
Calentador 50l.
Cocina Americana
Garaje opcional

www.fincastorcon.com

925 211 316

Almudena

Fincas
TORCÓN

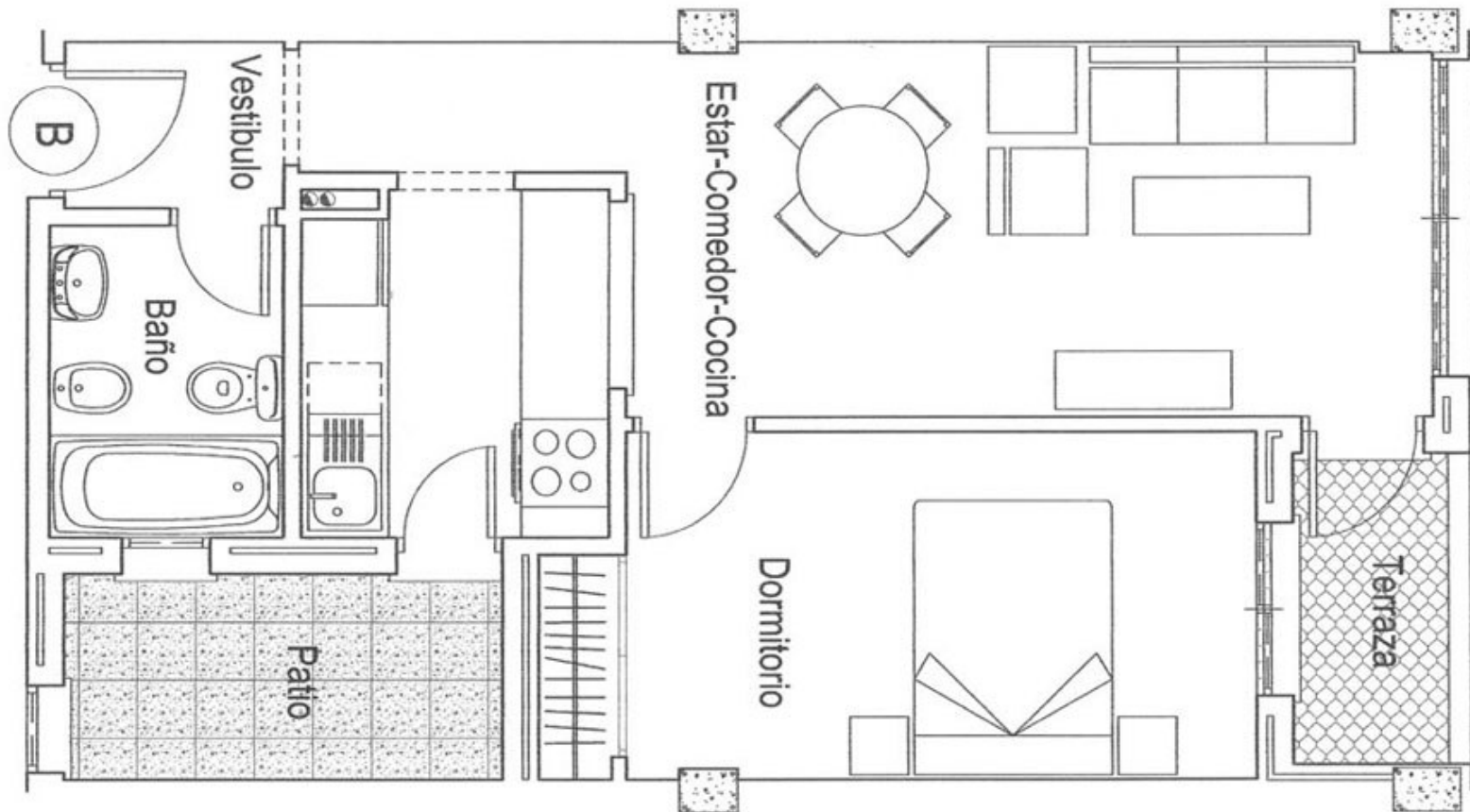


www.fincastorcon.com

925 211 316

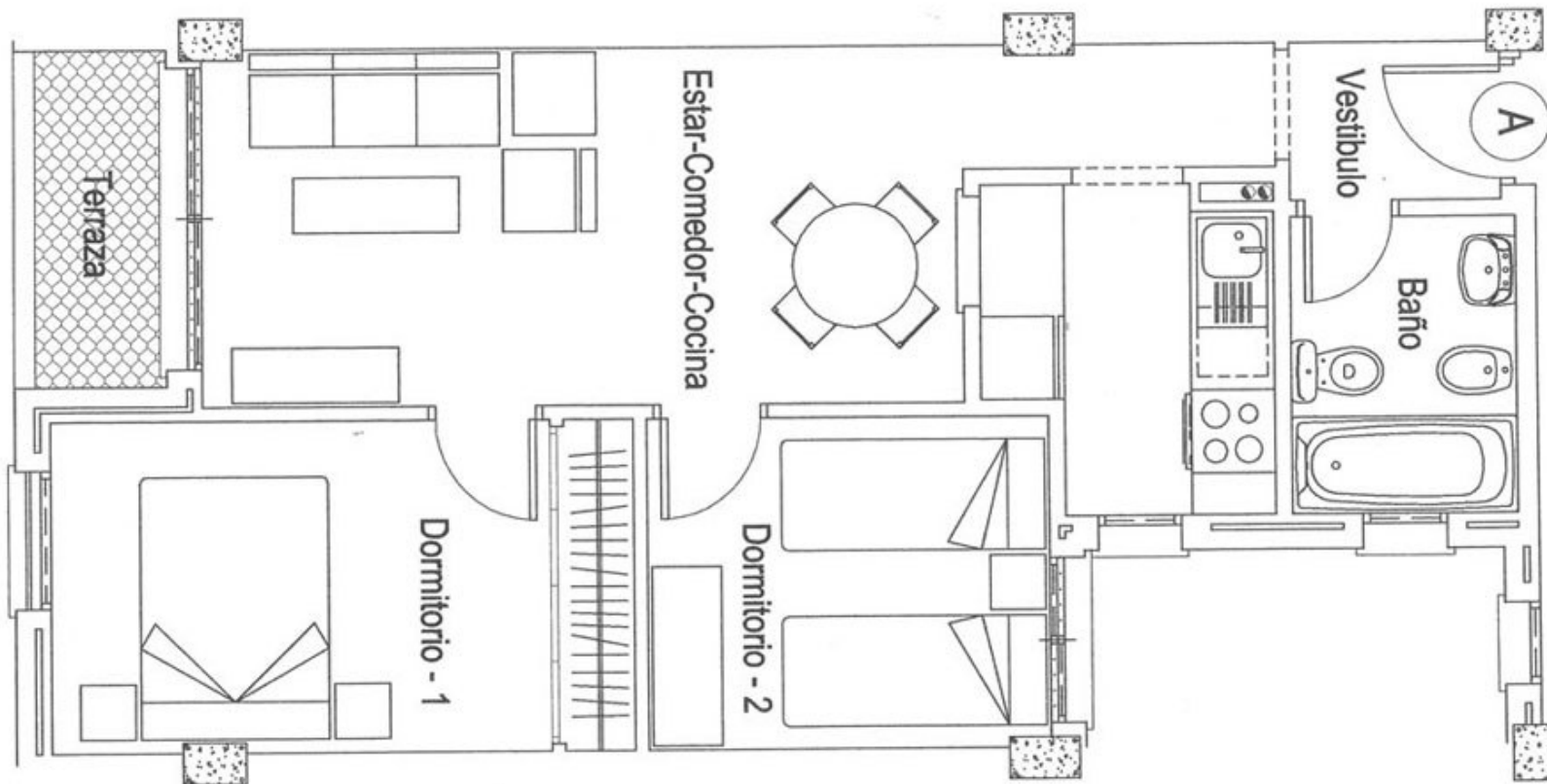
Almudena

1 Dormitorio



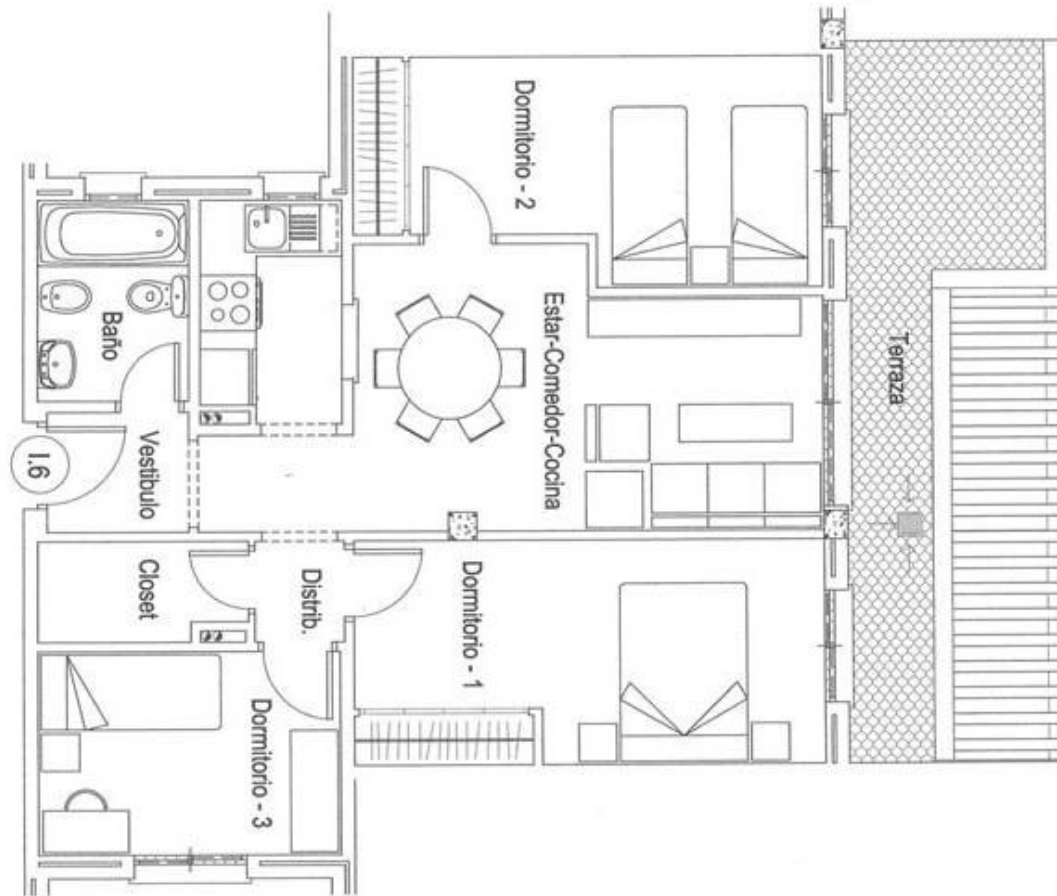
Almudena

2 Dormitorios



Almudena

3 Dormitorios



Almudena

Fincas
TORCÓN

MEMORIA DE CALIDADES

Estructura de hormigón armado pavimento gres de 1ª calidad Y azulejos de 1ª calidad
Saneamiento blanco roca o similar griferia monomando
Carpintería interior de pino natural
Carpintería exterior de aluminio modulos de cocina
Fregadero de acero inoxidable pintura al gotele
plastificado pintura al gotele en escaleras
Zaguan impreso con dibujo ladrillo o piedra fachada de gotegran
Punto de antena colectiva uhf. Vhf. Y fm.
Punto de telefono
Puntos de electricidad
Armario empotrado en dormitorio principal calentador electrico de 50 litros
Encimera mixta de 3 fuegos de gas y uno electrico frigorífico
Lavadora automatica
Extractor de humos
Muebles, iluminación, cortinas y edredones
Piscina comunitaria.

www.fincastorcon.com

925 211 316