

Susymar II

Fincas  
**TORCÓN**



### Descripción

Promoción de 20 apartamentos de 1, 2 y 3 dormitorios en el centro de Torrevieja, a 7 minutos de la playa y cerca de todos los servicios.

### Características

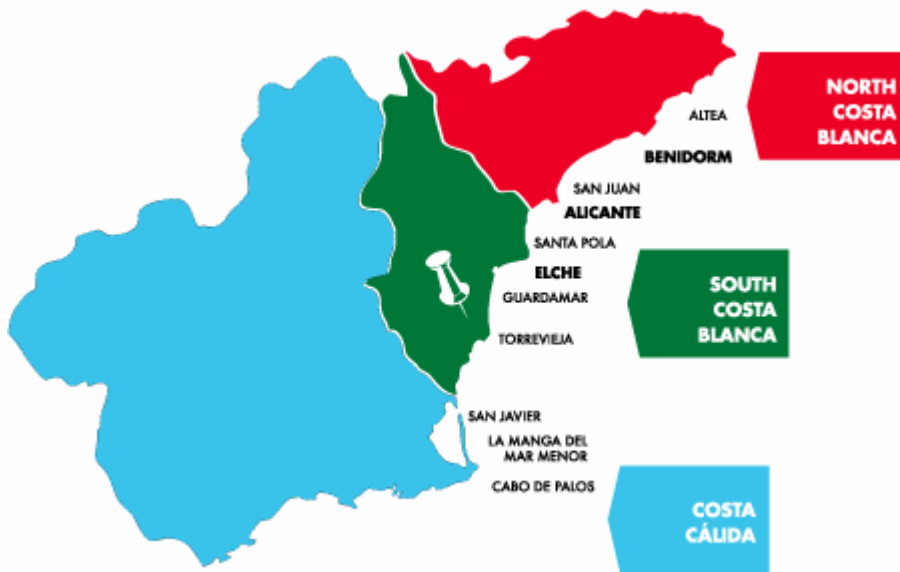
Calentador 50l.  
Cocina Americana  
Pre-Instalacion A/A  
Terraza

[www.fincastorcon.com](http://www.fincastorcon.com)

**925 211 316**

Susymar II

Fincas  
**TORCÓN**

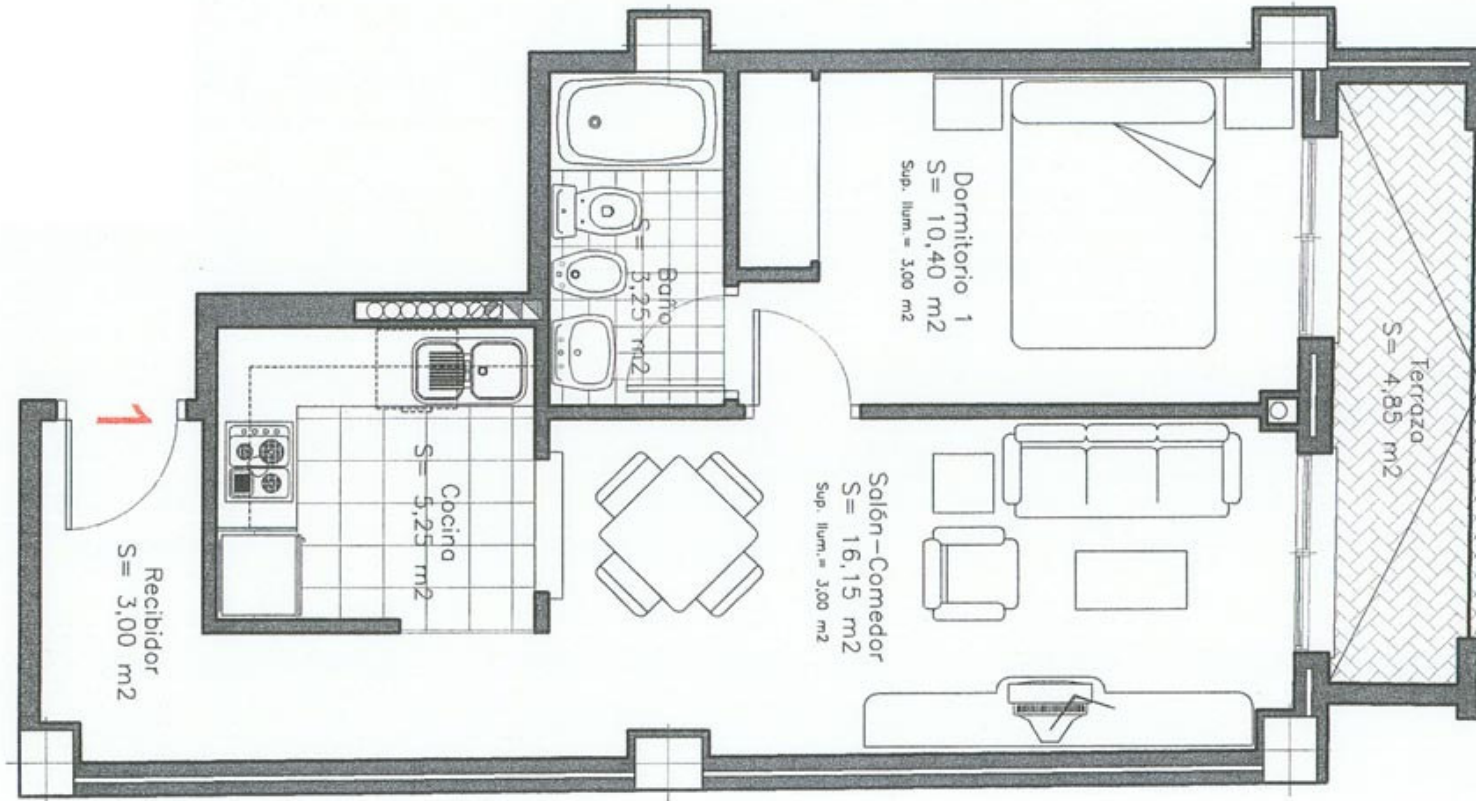


[www.fincastorcon.com](http://www.fincastorcon.com)

**925 211 316**

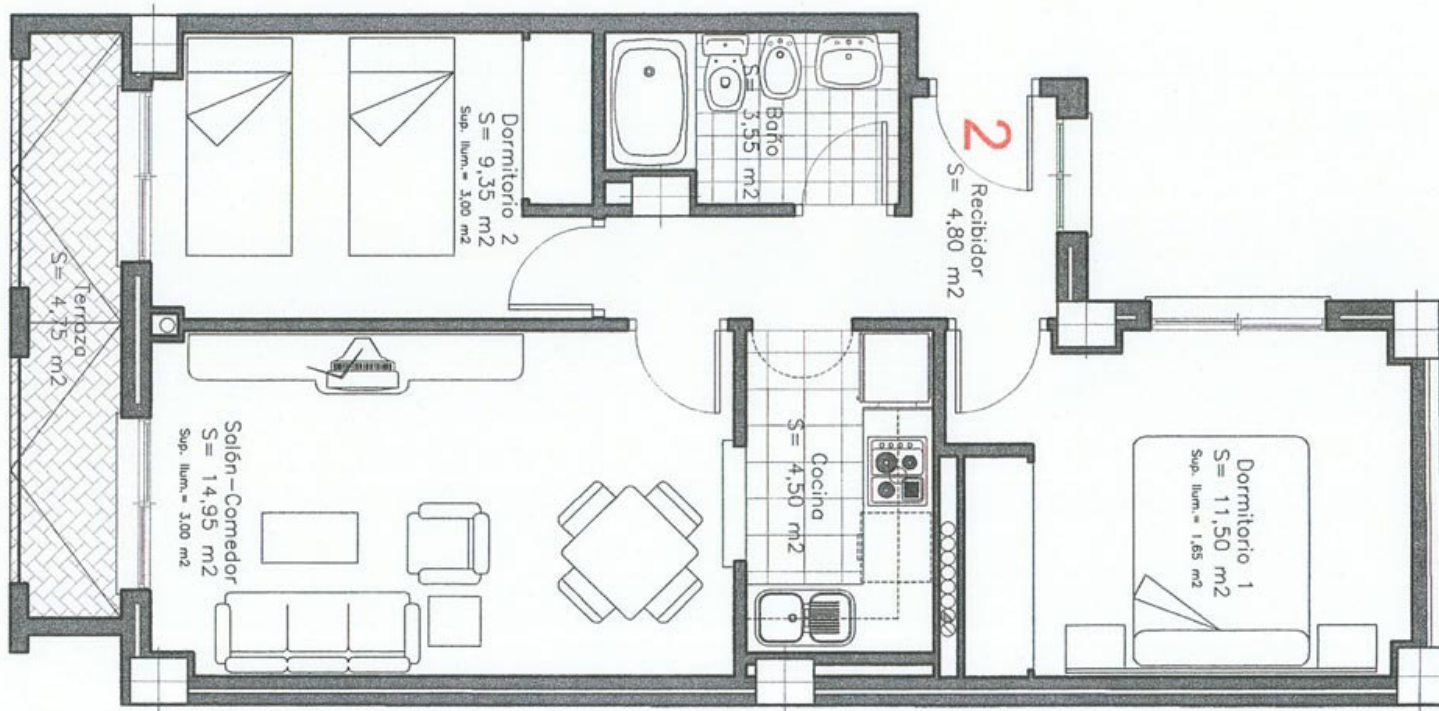
Susymar II

Modelo 1 Dormitorio



Susymar II

Modelo 2 Dormitorios



## Susymar II

### MEMORIA DE CALIDADES

#### CIMENTACION

- Losa de hormigon armado segun estudio geotecnico.

#### ESTRUCTURA

- Muros perimetrales de sotanos de hormigon armado y estructura de hormigon armado con forjado unidireccional o reticular, seguimiento de la ejecuciOn de obra por organismo de control tecnico homologado. Poliza de garantia decenal de estabilidad segun ley de Ordenacion de la EdificaciOn

#### FACHADA

- Cerramiento ladrillo hueco doble con revestimiento exterior de mortero monocapa , camara de aire con aislamiento termico y tabique hueco sencillo al interior. Barandillas de terraza de acero inoxidable.

#### CUBIERTA

- Plana transitable acabada con pavimento ceramico antideslizante.

#### SOLADOS

- Piso ceramico en interior de viviendas de 18 calidad
- En terrazas los solados seran de pavimentos ceramicos antideslizantes.

#### ALICATADOS

- Revestimiento ceramico de 18 calidad en banos y cocinas , asi como galerias.

#### CARPINTERIA EXTERIOR

- Perfiles de aluminio termolacado en color blanco preparados para recibir vidrio doble tipo Climalit o similar.
- Persianas P.V.C. del mismo color.

#### CARPINTERIA INTERIOR

- Puerta de acceso a vivienda blindada, chapada en maderas nobles, plafonada.
- bisagras antipalanca y cerradura de seguridad de tres puntos.
- Puertas de paso chapadas en maderas nobles, y acabadas en poliuretano.
- Puertas de armarios a juego con resto de vivienda, forrados interiormente, incluso formacion de altillo

#### COCINA

- Muebles altos y bajos con puertas realizadas en postformado. Encimera de granito.
- Vitroceramica y campana extractora .
- Calentador electrico de 50 litros.

#### FONTANERIA Y APARATOS SANITARIOS

- Conduccion de agua en tuberia de cobre aislada y de seccion segun normativa, Haves de corte en cada zona humeda y bloqueo en cada aparato.
- Red de desague en P.V.C.
- Griferia monomando en balm principal y resto de vivienda.
- Aparatos sanitarios de porcelana vitrificada Roca o similar.

#### ELECTRICIDAD, TV Y TELECOMUNICACIONES

- Instalacion electrica de acuerdo con el Reglamento de Baja Tension, con grado de electrification correspondiente.
- Mecanismo Legrand, o similar
- Instalacion de TV y FM con antena colectiva preparada para la reception de TV digital.
- Telefonía segtin reglamento de telecomunicaciones.

#### PINTURAS Y ESCAYOLAS

- Pintura plastica rayada sobre enlucidos de yeso a buena vista, en colores suaves, en salon y vestibulo, gota en resto de vivienda.
- Falso techo de escayola en pasillos, banos y zonas donde sea necesario para tapar tuberias o instalaciones; moldura en toda la vivienda.

#### VARIOS

- Instalacion de portero electronico. Preinstalacion para aire acondicionado en salon.